



MULTITRONIC 881

La serrure motorisée pour toutes les applications



Le verrouillage multipoints entièrement

Une habitation moderne est l'expression d'une sensation de bien-être. Un confort d'habitation, économiser le maximum d'énergie et le plus sécurisant possible sont les principales exigences du logement de demain. La porte en est un élément essentiel. Avec la **multitronic 881**

entièrement motorisée, FUHR offre l'un des systèmes de sécurité les plus modernes de sa catégorie. Qu'il s'agisse d'une entrée de maison individuelle ou multifamiliale, de cabinets médicaux ou de bâtiments publics, la serrure **multitronic 881** est toujours le meilleur choix.

Confort

L'ouverture et la fermeture se font électroniquement – toutes seules. Dès que la porte se ferme, la serrure se verrouille toute seule, sûrement, doucement et durablement étanche. L'ouverture est assurée par de modernes systèmes de contrôle d'accès. Impossible de faire plus facile.

Sécurité

Des matériaux de grandes qualités, des tests permanents et l'image de marque FUHR garantissent une sécurité durable dans le temps. La compatibilité pour les plus hautes exigences de sécurité et la possibilité de raccordement aux systèmes de surveillance y apportent leur contribution.

Energie

Le verrouillage multipoint assure une étanchéité durable. La chaleur reste dans la maison, l'air demeure climatisé et aucune perte d'énergie n'est à déplorer. Tout cela pour un meilleur confort d'habitation et des économies d'énergie

Accessibilité

Les solutions de verrouillage entièrement motorisées, telles que la **multitronic 881**, avec ses nombreux avantages, contribuent de manière significative à rendre les bâtiments plus accessibles. Même lorsqu'une conception sans obstacle est indiquée ou souhaitée. Par exemple, par une simple pression sur un bouton, une poignée basse à 850 mm de hauteur ou le raccordement d'un ouvre porte électrique.



motorisée.

Ouverture sans clé. Si pratique, si confortable.



Radiocommande

Une radiocommande pour 4 utilisations, par exemple porte d'entrée, porte de service, porte de garage et portail.

Ouverture facile de l'extérieur

Ouvrir la porte par deux tours de clé ennuyeux a une fin. Il ne vous reste plus qu'à appuyer sur le bouton de la radiocommande. Et la porte est déjà ouverte. Ce système ainsi que d'autres éléments de contrôle d'accès pratiques et adaptés à chaque souhait sont disponibles. Le lecteur d'empreinte digital par exemple, est l'un des systèmes de contrôle d'accès les plus sûrs et les plus pratiques. Ou encore les accès par **SmartTouch** - un simple toucher suffit - et **SmartConnect** - facilité vous l'ouverture grâce à votre Smartphone. Même en cas de panne de courant, la porte peut être ouverte à tout moment en utilisant la clé de porte standard.



Ouverture facile et sûre de l'intérieur

La porte peut également être ouverte de l'intérieur en un clin d'œil. Simplement par la poignée de la porte, via un système d'interphone ou avec une radiocommande. Cela signifie que la porte peut être déverrouillée de n'importe quel endroit de votre logement.

Une variété d'utilisation de série

Alors que l'ouverture par la béquille de la serrure verrouillée est un élément essentiel pour le confort en habitation individuelle, la fonction anti-panique certifiée l'est pour les bâtiments publics. La serrure **multitronic 881** a une fonction anti-panique de série et répond à la norme pour portes d'issues de secours EN 179 et EN 1125. Un autre point positif est la version coupe-feu.

Même s'il est nécessaire de sécuriser les trajets des portes de secours selon EltVTR ou prEN 13637, la serrure **multitronic 881** peut être avec une commande de porte de secours. De cette façon, l'évacuation en cas de danger et une protection anti-effraction élevée peuvent être combinées de manière pratique.



L'utilisation de composants optionnels permet d'indiquer acoustiquement et optiquement le déverrouillage de la porte. Cela rend le système idéal pour une utilisation dans des installations où il y a un devoir particulier de soin et de surveillance et où une ouverture contrôlée avec signalisation est souhaitée - par exemple dans les crèches, la disparition d'enfants n'est plus possible.



Le confort pour des générations

La construction accessible - conforme à la norme DIN 18040 - facilite la vie quotidienne non seulement des enfants, des personnes âgées ou à mobilité réduite, mais la rend plus confortable pour tous.

Les portes qui s'ouvrent et se ferment automatiquement ne facilitent donc pas seulement l'accès aux locaux ou aux bâtiments pour les catégories de personnes citées, mais seront à moyen terme une expression générale du sens de la vie moderne.

Ici, la serrure **multitronic 881** convainc par la diversité de ses applications. L'intégration d'un ouvre-porte motorisée est déjà disponible de série. La porte peut ainsi être ouverte très simplement en appuyant sur un bouton ou en l'approchant.

Des variantes avec une hauteur de poignée réduite de 850 mm sont également disponibles, ce qui garantit que la poignée peut être facilement atteinte pour ouvrir la porte.



Une sécurité rassurante grâce au verrouillage automatique.



Fonction jour



Fonction libre permanente

Un confort sûr

Après avoir quitté sa maison, chacun s'est déjà posé la question : est-ce que ma porte est bien verrouillée ? Avec la serrure FUHR **multitronic 881** l'oubli est impossible. La serrure multipoints motorisée verrouille automatiquement les portes principales et secondaires. Cela garantit une sécurité accrue contre l'effraction pour portes de pavillons et de bâtiments publics.

Applications sans limite grâce à la technicité et aux nombreuses possibilités de branchement du récepteur. Il est possible par exemple de vérifier l'état de verrouillage en permanence et partout. Vérification du verrouillage de la porte par le LED rouge du récepteur à l'intérieur de la porte comme par des systèmes de gestion de bâtiments publics.mentsysteme.

Options de verrouillage intelligentes

En fonction de la demande du chantier, il est possible de supprimer temporairement le verrouillage. Pour cela il existe deux options.

Avec la **fonction jour**, la porte est verrouillée uniquement par le pêne ½ tour. Adapté pour des portes à grand passage comme par exemple pour bâtiments publics ou entrées d'immeubles, où l'accès doit être contrôlé. L'activation se fera par une minuterie ou un bouton poussoir.

Avec la **fonction libre permanente**, les verrous, le pêne ½ tour et le pêne dormant sont rétractés en permanence. Ainsi l'ouverture de la porte sera possible de l'intérieur comme de l'extérieur sans contrôle d'accès. Idéal pour des portes de magasins, cabinets médicaux ou bâtiments publics avec beaucoup de passage. Également très commode en pavillons, pour éventuellement se rendre dans son jardin.

Le LED vert du récepteur signalera la fonction choisie



La connexion aux réseaux bus EIB/KNX pour les systèmes de gestion d'immeubles complexes et modernes est évidente.

Dès la fermeture de la porte,
l'électronique assure un verrouillage mul-
tipoints automatique très rapide. Sûr et
agréable.



Bien équipé contre les personnes indésirables.



La moitié des cambriolages se commettent de jour

Par la porte n'arrivent pas que des hôtes. Les cambrioleurs préfèrent toujours l'effraction par les portes d'entrées ou secondaires. Ce que beaucoup de personnes ignorent : le nombre de cambriolages de jour est toujours le plus important. Les voleurs savent exactement, que beaucoup de portes ne sont pas, ou très peu verrouillées de jour ; ce qui est différent quand la porte est sécurisée par une serrure **multitronic 881**. La porte est toujours automatiquement et complètement verrouillée. Très confortable et vérifiable en permanence. Assurant une grande sécurité et la certitude d'être en lieu sûr.

Le contrôle de l'état du pêne dormant et du vantail de la porte est possible de série. L'état de fermeture peut donc être affiché à tout moment et de façon fiable.



Et ceci non seulement dans le secteur privé mais aussi dans les bâtiments publics. De série dans notre Set, le contrôle est assuré par une LED du récepteur à l'intérieur. En option, une LED supplémentaire peut être montée à l'extérieur de la porte. En outre, le branchement d'un système d'alarme ou de gestion d'immeubles est toujours possible. Même une surveillance à distance par smartphone, Internet ou Wifi peut être assurée. Du confort de sécurité au plus haut niveau.



La fiabilité du système **multitronic 881** est confirmée dans de nombreux certificats. Des examens attestent d'une forte puissance de verrouillage permanente. En fonction du type de verrouillage le niveau de sécurité RC4 suivant la norme ENV1627 peut être atteint.

Economisez de l'énergie avec certitude.



La serrure pour chaque saison

Les propriétaires prudents sont préoccupés par la valeur de leur propriété. Ils prennent donc toutes les précautions à l'avance – par des mesures et des produits adéquats. S'il s'agit de sujets importants comme la sécurité d'immeuble, l'efficacité énergétique ou la construction durable.

Les exigences en matière d'efficacité énergétique des bâtiments, qui ont été à nouveau renforcées avec le décret sur les économies d'énergie EnEV 2014, doivent également être prises en compte, tant pour la rénovation que pour les nouvelles constructions.

Les portes étanches contribuent à réaliser ces objectifs grâce à une serrure toujours verrouillée. Il a été démontré que les portes non étanches ne causent pas seulement des pertes d'énergie, mais provoquent aussi des courants d'air et donc de l'inconfort.

La serrure **multitronic 881** évite pour chaque porte d'entrée des pertes d'énergie. Le joint de la porte sera correctement comprimé sur toute la hauteur grâce à la serrure multipoints motorisée. Cela signifie une étanchéité permanente et évite toute déformation. L'air climatisée ou chauffée restera à l'intérieur, le froid ou les chaleurs à l'extérieur. De même les bruits extérieurs. La porte assure une sensation de bien-être.



De grandes économies d'énergie par une porte bien verrouillée

De nouvelles perspectives : Rapidité, sécurité et polyvalence records.



Commutateur de positionnement
de la porte



Aimants spéciaux garantissant une
haute sécurité de fonctionnement

La qualité dans le détail

Fonctionnalité sans faille

- Le verrouillage a passé des tests d'endurance de plus de 200.000 manœuvres avec succès
- Principe de deux moteurs très puissants sans risque de blocage en cas de coupure de courant.
- En cas de fermeture les clés restées sur le cylindre ne tournent pas grâce au débrayage breveté de la crémone



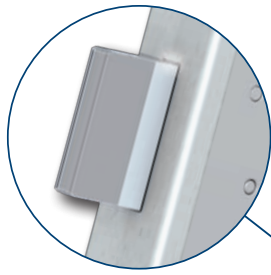
Sécurité fiable pour une haute résistance à l'effraction grâce à un verrouillage puissant jusqu'à sept points

De nombreuses possibilités de branchement en options

- De nombreux composants peuvent être branchés à la prise multifonction du moteur. De série, elle dispose d'un grand nombre d'entrées et d'une sortie sécurisée 350mA permettant le raccordement de systèmes de contrôle d'accès comme un transpondeur, un clavier à codes, un lecteur d'empreinte ou des poignées et vitres lumineuses.



Grande économie d'énergie grâce à la bonne compression des joints par des gâches réglables



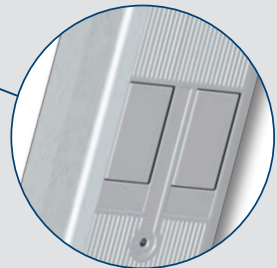
Pêne dormant et éléments de la serrure en acier très résistant. En option capteur de position de fond de pêne



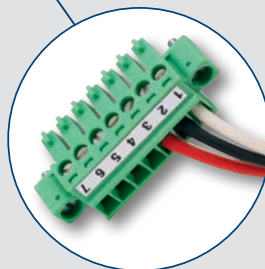
Ouverture très confortable par la béquille de l'intérieur – intuitive et certifiée



Le débrayage breveté réduit l'usure du cylindre au minimum



La serrure brevetée de très grande qualité avec deux moteurs assure une ouverture complète en moins d'une seconde et garantissent une grande force de fermeture, testé avec 500000 cycles



Possibilité de branchement universel directement à la prise du moteur

Facile à contrôler.

Une technologie de contrôle intelligente pour chaque demande d'utilisation

La centrale du système de motorisation **multitronic 881** constitue un récepteur intelligent qui allie aisément confort et sécurité. Elle est configurée pour différentes demandes de systèmes et de types de construction. Parfaitement adapté pour l'utilisation en bâtiments privés ou publics, et partout où une spécificité sera souhaitée.

Récepteur multifonction

- Voyant de verrouillage
- Récepteur radio intégré, démontable pour tous les contrôles d'accès radio FUHR
- Interface pour chaque cas d'utilisation grâce aux entrées et sortie, de série, pour :
 - Systèmes de contrôle d'accès comme transpondeur, clavier à codes, lecteur d'empreinte, lecteur d'iris, etc.
 - Interphone
 - Systèmes de gestion d'immeubles
 - Signal de manipulation pour systèmes d'alarme
 - Coupure électronique des systèmes de contrôle d'accès pour systèmes d'alarmes
 - Signal pour actionnement d'un ouvre-porte électrique
 - Fonction jour/fonction libre permanente
- Montage enfantin grâce aux câbles de raccordement pré-équipés



- Interrupteur de commande
- Récepteur radio
- Interphone
- Système d'alarme
- Systèmes de gestion d'immeubles
- Ouvre-porte électrique
- Systèmes de contrôle d'accès
- Minuterie
- Les systèmes de détection d'effraction (EMA)

Impossible de faire plus simple.

Ouverture confortable par radio

Si seul un signal radio est nécessaire pour ouvrir la porte, ce module radio breveté, qui se branche simplement sur le moteur, suffit. Un récepteur indépendant ne sera plus indispensable. Il est compatible avec tous les contrôles d'accès radio de FUHR et montre comment une technologie simplement intelligente garantit une facilité d'utilisation maximale. Une description détaillée se trouve à la page 27.



Monter, brancher, terminé

La serrure FUHR **multitronic 881** est toujours le meilleur choix pour toutes les applications possibles. La technique intelligente et le système modulaire peuvent être utilisés dans tous les cas et adaptés aussi bien pour des portes en PVC, aluminium ou bois.

Dans la version standard, tous les composants précâblés du système sont livrés en un kit. Ceux-ci sont tous intégrés dans la porte. Ainsi le fabricant de porte peut livrer une porte complète où toutes les fonctions auront été contrôlées. Monter, brancher, terminé.

Le kit complet est tout aussi simple à commander qu'à monter. Tous les éléments précâblés peuvent être montés dans l'atelier de fabrication de portes. Sur le chantier, seul un branchement au secteur 230 V sera nécessaire. 3 radio-commandes dont une avec fonction maître sont livrées dans le kit.

- ✓ Set complet
- ✓ Plug & Play
- ✓ Tous les éléments intégrés dans la porte
- ✓ Test fonctionnel effectué



Le système bien pensé pour tous les cas.

Simple pour chaque application

Le système modulaire avec ses composants individuels est prédestiné à la réalisation d'exigences particulières dans le bâtiment public. Il est tout aussi bien approprié pour le montage et l'intégration ultérieurs dans les immeubles existants. Le montage de tous les éléments est aussi simple que l'installation électrique. Des extensions ultérieures peuvent être réalisées sans problème. De plus, nous vous proposons des solutions individuelles aux exigences les plus variées. Consultez-nous.



Autres exemples de montage

Transformateur pour montage sur rail DIN et module récepteur radio



Boîtier avec récepteur multifonction et transformateur 12V intégrée pour montage en applique



Récepteur multifonction et transformateur 12V sur rail DIN dans coffret électrique



Ouvert à un avenir sans clé. Les systèmes de contrôle d'accès FUHR.



Plus de recherches de clés - le SmartKey dans votre poche suffit. Ouverture de confort sans clé similaire à celle des voitures. Approchez, touchez, entrez. C'est un confort de première classe.

Accès confort SmartTouch 2.0

L'accès pratique sans clé est un système de verrouillage électronique pionnier pour une facilité d'utilisation ultime lors de l'ouverture de la serrure multipoints **multitronic 881**. Un **SmartKey** actif dans votre poche suffit - l'ouverture de la porte se déclenche simplement en s'en approchant et en touchant doucement un bouton d'activation. Le système reconnaît automatiquement l'autorisation d'accès.

Le système de contrôle d'accès FUHR **SmartTouch 2.0** est adapté pour une utilisation en zone privée et collective. Il se distingue grâce à une sécurité fiable. Celle-ci est assurée par un cryptage hautement sécurisé lors de la transmission du signal.

De plus, la plage de détection du **SmartKey** pour **SmartTouch** peut être adaptée aux besoins individuels.

La conception particulièrement plate en acier inoxydable du bouton d'activation s'harmonise avec n'importe quelle surface de porte et convient à une utilisation sur tous les matériaux et type de porte. Il est résistant aux intempéries et sans entretien.

Accès confort SmartTouch 2.0

Ensemble composé d'un module **Smart radio**, d'un bouton d'activation et d'une **SmartKey** principal.



SmartTouch-Poignée sensitive

En plus de la version standard avec un bouton d'activation, il existe également un programme de poignées de porte rondes et carrées en acier inoxydable avec une fonction d'activation **SmartTouch** intégrée. Toucher la poignée à tout moment suffit pour ouvrir la porte.

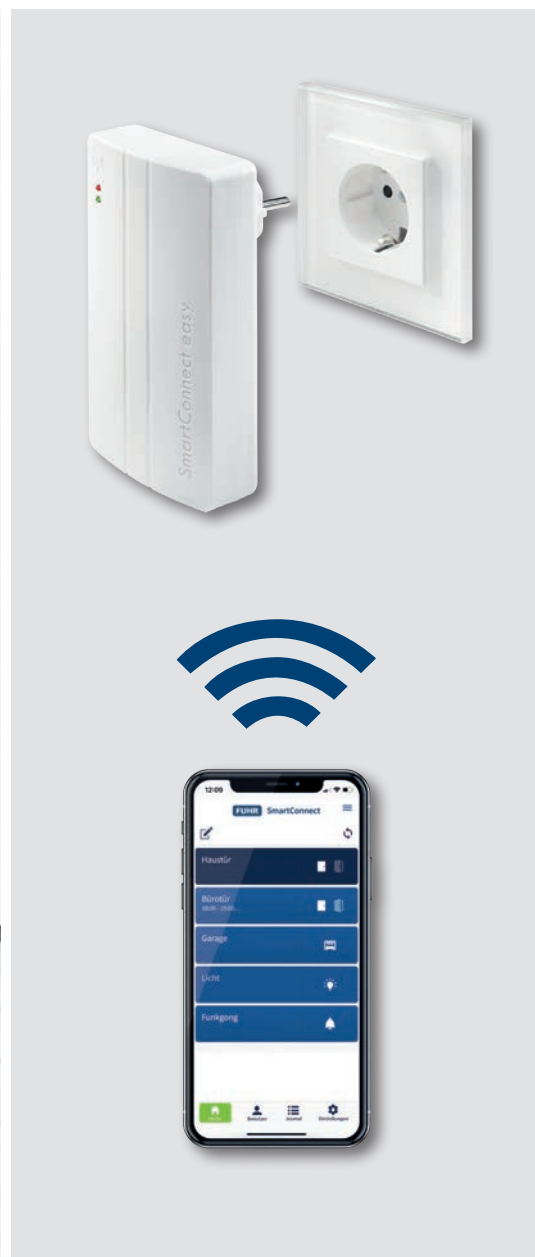
Des kits de fixation assortis pour le vantail ou le panneau de porte complètent le programme.



Idéal pour l'ouverture intelligente des portes : Accès de confort SmartConnect easy.



Le module **Smart radio** en option permet d'afficher l'état de fermeture de la porte sur le smartphone.



SmartConnect easy

Le système intelligent de contrôle d'accès **SmartConnect easy** permet d'ouvrir les portes avec un smartphone. Il est également possible d'utiliser Internet ou le dispositif Wifi existant. Une application intuitive permet d'effectuer le contrôle à tout moment et à partir de n'importe quel endroit. La technologie Wifi moderne et à sécurité élevée permet non seulement d'utiliser les serrures à moteur FUHR, mais également de commander les portes du garage, les ouvre-portes élec-

triques, les volets roulants et l'équipement **SmartConnect easy** offre un confort d'utilisation inégalé, mais aussi une sécurité maximale. Les ouvre-portes électriques, les volets, l'éclairage, et surtout **SmartConnect easy**, ne sont pas seulement synonymes de confort d'utilisation maximal, mais aussi de sécurité maximale. Comme pour la banque en ligne, un cryptage SSL est utilisé pour une communication sûre entre le smartphone et **SmartConnect easy**.

Le montage sans fil est aussi simple que son utilisation. C'est pourquoi **SmartConnect easy** est idéal pour une mise à niveau.

Le Set Comfort disponible en option, qui contient également un module **Smart radio**, offre encore plus de confort et de sécurité. Cela permet la surveillance et donc le retour de l'état de verrouillage de la porte.



Vous pouvez trouver plus d'informations sur
notre site internet : www.smart-door.net

(multitronic
881



Assemblage rapide et facile. Le
module de communication Wifi
dans la prise – et c'est fait.



Module de communication
Wifi SmartConnect easy

Contrôles d'accès radio modernes avec La technologie à 2-canaux garantit une grande facilité d'utilisation.

Enfin plus de trousseau de clés

En plus des radiocommandes standard, d'autres systèmes de contrôle d'accès par radio sont disponibles en fonction de l'application. Ils répondent idéalement au besoin de confort complet au quotidien. Le scanner d'empreintes digitales, le clavier et le transpondeur radio se caractérisent par une facilité d'utilisation extrêmement simple et sans clé, en tenant compte des normes de sécurité les plus strictes. Les trousseaux de clés ennuyeux appartiennent au passé.



Lecteur d'empreinte radio multiscan go

Système de contrôle d'accès biométrique sans clé avec technologie à 2 canaux pour l'ouverture par exemple de la porte d'entrée et du garage. Admission et blocage très faciles des autorisations d'accès via la télécommande principale



Clavier à codes radio

Permet l'ouverture de la porte et d'un garage via deux codes de 4 à 8 chiffres programmables individuellement. Avec bouton pour un carillon radio.



Faite le plein d'avantages

- Clés perdues ou oubliées c'est du passé.
- Une porte claquée n'est plus un problème – vous avez toujours votre „clé“ sur vous.
- Plus nécessaire de refaire de clés – une autorisation d'accès peut être accordée très simplement.
- Les trousseaux encombrants, c'est du passé – particulièrement confortable pour les sportifs.
- Technique 2 canaux pour l'ouverture de portes d'entrée et de garage
- Tous les composants de dimensions très réduites – directement sur l'ouvrant
- Montage sur chaque porte – en PVC, aluminium ou bois.



Transpondeur radio

Ouverture simple de la porte et de la porte de garage à l'aide d'un transpondeur qui ne doit être tenu que devant le lecteur. Ensemble composé de deux transpondeurs maître et trois utilisateurs. Également avec la technologie à 2 canaux.



Une qualité qui souligne la sécurité : Systèmes de contrôle d'accès radio en option.



SmartConnect easy

- Ouverture de porte confortable via smartphone
- Système de contrôle d'accès intelligent avec technologie Wifi
- Fonctionnement confortable des serrures motorisées multipoints FUHR
- Contrôle intelligent de la maison pour les portes de garage et de jardin, ouvre-portes électriques, éclairage, volets roulants, radio-gong
- Compatible avec tous les récepteurs radio FUHR
- Installation simple et sans fil - s'adapte à n'importe quelle prise 230 volts
- Très sécurisé grâce au cryptage SSL
- Communique via le WiFi domestique et Internet
- Zone administrateur protégée par mot de passe
- Administration des utilisateurs individuels, jusqu'à 200 utilisateurs
- Contrôle d'accès temporaire
- Saisie des modifications et des paramètres d'accès, jusqu'à 1 000 entrées de journal
- Application intuitive pour iOS et Android
- Gamme croissante de fonctions grâce aux mises à jour, détails actuels, voir www.smart-door.net
- Art.-Nr. VNB821

SmartConnect easy-Comfortset

- Set composé de **SmartConnect easy**, module **Smart radio** et **SmartKey** maître
- Le verrouillage du moteur FUHR est déverrouillé et surveillé par le module **Smart radio**, et le retour sur l'état verrouillé du moteur est également transmis au smartphone
- Art.-Nr. VNB820

SmartTouch 2.0 Accès confort

- Système de contrôle d'accès électronique avec une technologie innovante, similaire à l'ouverture de commodité sans clé bien connue de nos voitures
- Assure un fonctionnement pratique lors de l'ouverture de la porte : approchez, touchez, entrez
- Un **SmartKey** actif dans votre poche suffit - l'ouverture de la porte se déclenche simplement en approchant et en touchant doucement un bouton d'activation
- Ensemble composé d'un module **Smart radio**, d'un bouton d'activation avec cache en acier inoxydable et d'une **SmartKey** principal
- Sécurité fiable grâce à un cryptage hautement sécurisé
- Le principe maître protège contre les processus d'apprentissage et de suppression non autorisés
- 200 **SmartKeys** utilisateurs peuvent être programmés
- Le bouton d'activation **SmartTouch** empêche l'ouverture intempestive de la porte
- La plage de détection du **SmartKey SmartTouch** peut être réglée individuellement
- Également disponible dans différentes versions en tant que poignée de porte **SmartTouch** en acier inoxydable de haute qualité. **SmartTouch** est activé en touchant la poignée - fonction KeylessGo
- Art.-Nr. VNB952



Lecteur d'empreinte radio multiscan go

- Système de contrôle d'accès biométrique sans clé avec radiocommande principale pour la programmation
- Enseignement et suppression particulièrement faciles et rapides des groupes d'utilisateurs et d'invités - jusqu'à 50 doigts
- Fonction de doigt d'invité pratique pour les autorisations temporaires (par exemple, femme de ménage, artisan ou jardinier)
- Le groupe d'invités peut être bloqué ou supprimé en appuyant sur un bouton, le groupe d'utilisateurs reste inchangé
- Technologie polyvalente à 2 canaux pour l'ouverture, par ex. porte d'entrée et porte de garage
- Sécurité fiable grâce à un cryptage hautement sécurisé
- Inaltérable et inviolable
- Capteur biométrique robuste, adapté pour l'intérieur et l'extérieur
- Affichage LED pour le fonctionnement et la programmation
- Cache en acier inoxydable très plat de haute qualité
- Alimentation électrique prête à être branchée via le moteur
- Conception particulièrement petite – se monte facilement dans l'ouvrant de porte
- Électronique blindée pour protection contre les influences météorologiques et la manipulation
- Art.-Nr. VNB870N



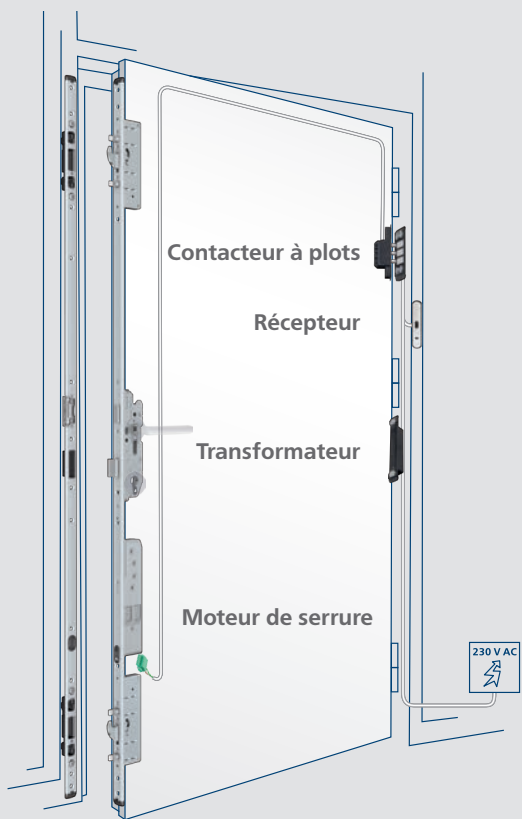
Clavier à code radio

- Système de contrôle d'accès sans clé pour une ouverture pratique de la porte sur simple pression d'un bouton
- Technologie bi-canaux pour ouverture de la porte d'entrée et la porte de garage
- Un troisième canal sert de bouton de sonnette pour prise avec signal sonore en option
- Programmation individuelle d'un code d'ouverture de 4 à 8 chiffres
- Sécurité fiable grâce à un cryptage hautement sécurisé - impulsion d'ouverture via une procédure de code tournant
- Blocage de sécurité contre une utilisation frauduleuse
- Codes restant programmés lors d'une coupure de courant
- Éclairage du clavier par l'appui d'un bouton
- Touches et clavier en inox de très grande qualité
- Voyant LED pour la programmation et l'utilisation
- Alimentation par le moteur avec prise prémontée
- Conception particulièrement petite - se monte facilement dans l'ouvrant de porte
- Électronique blindée pour protection contre les influences météorologiques et la manipulation
- Art.-Nr. VNB702N



Transpondeur radio

- Système de contrôle d'accès à transpondeur passif
- 2 badges maîtres et 3 badges utilisateur inclus
- Technologie bi-canaux pour ouverture de la porte d'entrée et la porte de garage
- Programmation et blocage d'autorisation d'accès très simples (200 badges) – à l'aide du badge maître
- Sécurité fiable grâce à un cryptage hautement sécurisé - impulsion d'ouverture via une procédure de code tournant
- Protection anti-copie et anti-sabotage
- Voyant LED pour la programmation et l'utilisation
- Cache en acier inoxydable très plat de haute qualité
- Alimentation par le moteur avec prise prémontée
- Conception particulièrement petite - se monte facilement dans l'ouvrant de porte
- Électronique blindée pour protection contre les influences météorologiques et la manipulation
- Art.-Nr. VNB693N



Qualité standard pour une installation facile via plug & play

Avec le set complet **multitronic** tout est compris. La serrure, le moteur et les autres composants sont définis ensemble et permettent un montage rationnel grâce aux câbles de raccordement pré-équipés.

Technique de serrure unique

- Avec fonction anti-panique intégrée pour une ouverture confortable et très souple grâce à la serrure avec démultiplication
- La clé ne tourne pas avec lors du verrouillage par le moteur
- Pêne dormant et pêne ½ tour en acier de qualité

Double moteur

- Une serrure de pointe avec deux moteurs accouplés performants garantit un verrouillage et déverrouillage très rapide et puissant
- Prise multifonction pré-équipée incluse pour entrées et sorties de :
 - Systèmes de contrôle d'accès comme transpondeur, lecteur d'empreinte, clavier à codes, etc.
 - Alimentation de courant 12 V DC pour éclairage des vitres, des béquilles ou des systèmes de contrôle d'accès



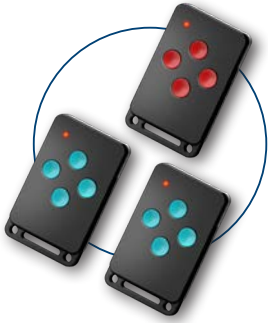
Récepteur multifonction

- Design particulièrement plat et élégant - seulement 3,5 mm de hauteur
- Version pour utilisation avec paumelles encastrées
- Offre la possibilité d'être encastrer en feuillure
- Cache de qualité en inox brossé
- Voyant de verrouillage
- Récepteur radio intégré, démontable
- Interface pour chaque cas d'utilisation grâce aux entrées et sortie, de série, pour :
 - Systèmes de contrôle d'accès comme transpondeur, clavier à codes, lecteur d'empreinte, lecteur d'iris, etc.
 - Interphone
 - Systèmes de gestion d'immeuble
 - Signal de manipulation pour systèmes d'alarme
 - Coupure électronique des systèmes de contrôle d'accès pour systèmes d'alarmes
 - Signal pour actionnement de porte tournante électrique
 - Fonction jour/fonction libre permanente
- Montage enfantin grâce aux câbles de raccordement pré-équipés

Gâches ou gâche filante

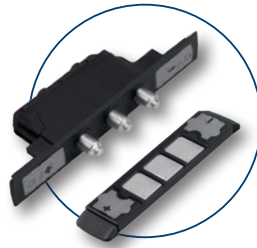
- Possibilité de gâches individuelles ou gâche filante avec contact magnétique, en fonction des profils. Ce contact déclenche le capteur du moteur dès la fermeture de la porte et verrouille celle-ci.

Le set complet en détail.



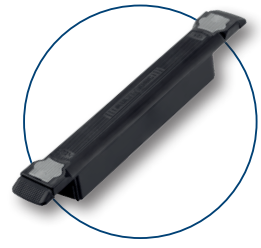
Radiocommande

- 3 radiocommandes par set – 1 fonction maître – et 2 d'ouverture
- Incopiable grâce à la fonction maître
- Protégé par système Rolling Code, alternant le code après chaque transmission du signal
- Technique 4 canaux pour l'ouverture de la porte d'entrée, du portail, de la porte de garage à l'aide d'une seule radiocommande
- À grande portée
- Grande longévité de la pile
- Affichage LED



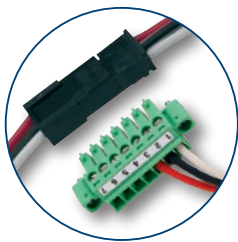
Contacteur à plots

- Pour la transmission de courant et des données sans câble
- Grandes longévité et fiabilité grâce aux contacteurs en acier argenté
- Encastré – pas de passage de câble visible
- Pas de rupture de câble
- Protection anti-vandalisme
- Pas d'obstacle au dégondage de la porte
- Angle d'ouverture sans limite
- Avec prise multifonctions pour le branchement au moteur
- Adapté aux profilés de porte



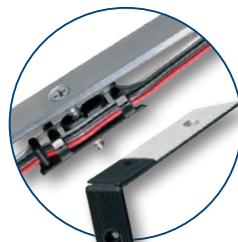
Transformateur électronique

- Entrée 230 V AC / sortie 12 V DC
- Courant de sortie : 2A à 100% ED | 3A à 5% ED
- Protégé contre le court-circuit et la surtension grâce à la coupure électrique
- Haute sécurité grâce au boîtier scellé
- Construction compacte
- Adaptée aux profilés de porte
- Certificat VDE



Câbles prémontés Plug & Play

- Tous les composants avec câbles et prises prémontés
- Protection anti-torsion, clipsables, insensibles aux vibrations
- Montage enfantin



Guides de câbles

- Guides de câbles évitant la détérioration du câble lors du vissage
- Tête avec embouts d'angles pour protéger les câbles dans la rainure de ferrage, assurant une finition irréprochable en feuillure
- Douilles de protections contre les arêtes de perçage



Montage et maintenance

- Notice de montage, d'utilisation et de maintenance détaillée avec plan de fraisage suivant profilé
- Graisse de contact afin d'assurer un contact parfait des contacteurs à plots à tout moment

Composants et accessoires pour extensions fonctionnelles individuelles.



Interrupteur de commande pour fonctions spéciales

- Pour activation manuelle de la fonction jour ou la fonction libre permanente (non autorisé pour les portes coupe-feu et pare-fumée)
- Approprié pour le secteur privé et public
- Cache avec interrupteur et câble de raccordement pour le récepteur multifonction
- Montage enfantin
- Art.-Nr. VNZSTZ0459



Récepteur multifonction avec interrupteur de commande et câbles préassemblés

- Récepteur multifonction telle que décrite à la page 24, complétée par :
 - Interrupteur de commande intégré pour fonctions spéciales
- Câble 4 fils préassemblé, longueur 5 m, monté sur les bornes 5 + 6 pour une sortie du système d'alarme et sur les bornes 7 + 8 pour une impulsion d'ouverture sous tension
- Avec radiocommande principale
- Art.-Nr. VNZSTP0790



Boîtier de réception

- OApproprié pour un montage ultérieur
- Boîtier comprenant :
 - Platine de commande avec récepteur et toutes les fonctions standards et possibilités de branchement
 - Alimentation, entrée : 90-265 V AC, sortie : 12 V DC / 2,1 A
- Avec radiocommande maître
- Dimensions : (H x L x P) 200 x 112 x 84 mm
- Art.-Nr. VNZSTP497



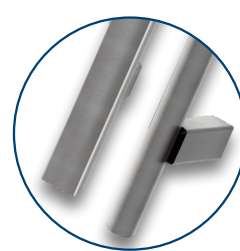
Radiocommande 4 canaux

- Avec technologie à 4 canaux pour l'ouverture par ex. Porte d'entrée, porte de service, garage et portail avec une seule radiocommande
- Résistance au scannage grâce à la méthode du Rolling code protégé contre la copie, qui change le code après chaque transmission d'un signal radio
- Grande longévité de la pile
- À grande portée
- Affichage LED
- En option, également disponible en version haut de gamme avec des boutons blancs et cadre chromé (Art.-Nr. VNZ80319)
- Art.-Nr. VNZ80317



Radiocommande 4 canaux avec support mural

- Avec technologie à 4 canaux pour l'ouverture par ex. Porte d'entrée, porte de service, garage et portail avec une seule radiocommande
- Avec support mural
- Résistance au scannage grâce à la méthode du Rolling code protégé contre la copie, qui change le code après chaque transmission d'un signal radio
- Grande longévité de la pile
- À grande portée
- Affichage LED
- Art.-Nr. VNZ80293



SmartTouch Sets de poignées de porte

- Poignées de porte en acier inoxydable avec Fonction d'activation **SmartTouch**
- Ensembles comprenant un module **Smart** radio et une **SmartKey** maître
- Poignées de porte disponibles en différentes versions
- Ensembles de fixation standard en option disponibles pour l'ouvrant de porte et le panneau de porte à recouvrement
- Autres kits de fixation sur demande



Récepteur pour montage sur rail DIN

- Utilisation en bâtiment public ou pour montage ultérieur
- Platine de commande avec récepteur et toutes les fonctions standards et possibilités de branchement
- Pour montage sur rail DIN
- Pour montage en coffret électrique
- Pour rail DIN 35 mm suivant EN 50022
- Clipsable sur rail alu
- Avec radiocommande maître
- Dimensions : 76 x 50 x 34 mm
- Art.-Nr. VNZSTP80238



Module récepteur radio

- Pour recevoir un signal radio d'ouverture de porte - sans récepteur séparé
- Récepteur radio à code tournant
- Avec radiocommande maître
- Compatible avec tous les contrôles d'accès radio FUHR
- 25 émetteurs peuvent être programmés / supprimés à l'aide de la radio commande maître
- Se clip sur le moteur
- Plus de fraisage nécessaire
- Bouton d'apprentissage LED accessible par la façade de la serrure
- Le branchement se fait directement sur la prise du moteur
- Une technologie à deux fils entre le transformateur et le moteur est suffisante pour l'alimentation électrique
- Art.-Nr. VNBFP490



Transformateur pour montage sur rail DIN

- Utilisation en bâtiment public ou pour montage ultérieur
- Pour montage sur rail DIN
- Grâce à sa conception compacte, il est très bien adapté pour le montage dans des armoires de commande plates et des boîtes à fusibles
- Tension d'entrée : 100-240 V AC
- Tension de sortie : 12 V DC/4,5 A
- Sorties de tension réajustables pour compenser les pertes lorsque les chemins de câbles sont trop longs
- Pour rail DIN 35 mm suivant EN 50022
- Dimensions : 90 x 52,5 x 58,3 mm
- Marquage CE
- Art.-Nr. VNZT80345



Transpondeur utilisateur porte-clés

- Protection de manipulation
- Sans piles
- Étanche
- Art.-Nr. VNZ80104



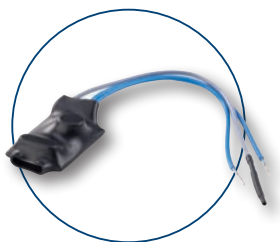
LED de contrôle – pour l'extérieur de la porte

- S'allume dès verrouillage de la porte
- Clignote lors de la coupure des systèmes de contrôle d'accès
- Pour contrôle optique
- Pour dissuader les cambrioleurs
- Avec prise pré-équipé
- Longueur de câble 800 mm
- Branchement directement au moteur
- Dimensions de la tête LED : Ø 7 mm | Hauteur 3 mm
- Dimensions du corps : M6 x 0,75 mm | avec rondelle et écrou
- Art.-Nr. VNZ80067

Transpondeur utilisateur sous forme de film

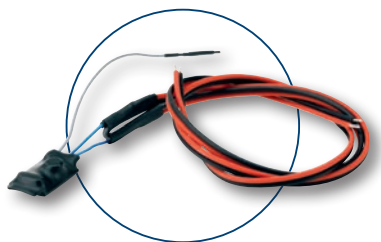
- Auto-adhésif
- Seulement 0,8 mm d'épaisseur, Ø 20 mm
- Protection de manipulation
- Sans piles
- Art.-Nr. VNZ80117

Composants et accessoires pour extensions fonctionnelles individuelles.



Émetteur encastré pour interphone

- Pour montage dans un interphone
- Émet un signal pour l'ouverture de la porte lors d'une mise sous tension de 5-24 V AC ou 6-32 V DC
- Procédure du code tournant
- Câble de raccordement pré-équipé
- Art.-Nr. VNZ80123



Émetteur encastré contact de poignée

- Pour utilisation avec **multitronic 881** avec contact de poignée
- Branchement entre contact de poignée et moteur
- Une manœuvre de la poignée anti-panique déclenche l'émetteur qui transmet une information à une prise avec signal sonore par exemple pour une surveillance acoustique de la poignée
- Émet un signal lors d'une mise sous tension de 5-24 V AC ou 6-32 V DC
- Câble de raccordement pré-équipé, 800 mm
- Art.-Nr. VNZ80124



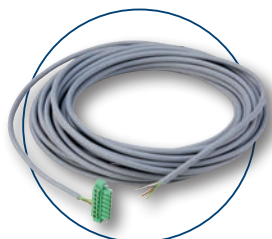
Prise radio

- Prise radio à 230 V pour émetteurs radio avec Rolling Code
- Conçu pour prises avec terre (type F)
- Brancher simplement entre la prise et l'appareil à actionner
- Possibilité de programmer 10 émetteurs radio (radiocommande, lecteur d'empreinte, transpondeur, clavier à codes, non compatible avec **SmartTouch**)
- Possibilité d'actionner l'appareil souhaité par les émetteurs radios programmés, une lampe peut être allumée par radiocommande par exemple
- Art.-Nr. VNZ80134



Contact de poignée

- En option pour **multitronic 881**
- Interrupteur intégré pour renvoi d'état (carré)
- Permet une « sortie autorisée » lors de l'activation du système de surveillance
- Approprié pour l'utilisation dans le secteur privé et public
- Également disponible avec carré divisé
- Également disponible avec passage de câble en applique
- Art.-Nr. Sur demande



Câbles de raccordement

- Câbles de branchement prémonté suivant cas d'application
- Art.-Nr. Sur demande



Passe-câble en applique

- Laiton chromé
- longueur 500 mm
- Art.-Nr. VNZ80089

Passe-câble en feuillure

- Laiton chromé
- longueur 370 mm
- Angle d'ouverture max. 120°
- Art.-Nr. VNZ80090



Récepteur radio pour prises

- Pour la commande des moteurs existants comme la porte de garage, volets roulants, stores par radiocommande avec Rolling Code FUHR
- Possibilité de programmer 10 émetteurs radio (non compatible avec **SmartTouch**)
- Conçu pour prises avec terre (type F)
- Émet un signal à contact sec
- Ne nécessite aucune autre alimentation
- Art.-Nr. VNZ80088



Récepteur radio universel

- Pour la commande des moteurs existants comme la porte de garage, volets roulants, stores par radiocommande avec Rolling Code FUHR
- Possibilité de programmer 10 émetteurs radio (non compatible avec **SmartTouch**)
- Émet un signal à contact sec
- Nécessite une alimentation en tension externe – 12-24 V AC/DC
- Art.-Nr. VNZ80023



Récepteur radio pour prises avec signal sonore

- Pour utilisation avec **multitronic 881** avec contact de poignée
- Pour la réception d'un signal d'un clavier à codes radio, radiocommande mural, émetteur radio encastré
- Possibilité de programmer 32 émetteurs radio FUHR
- Avec signal optique et acoustique
- Utilisable pour une surveillance acoustique de la poignée
- Conçu pour prises avec terre (type F)
- Art.-Nr. VNZ80122



Accessoires anti-panique

- Barres anti-panique
- Acier inoxydable ou Aluminium
- Pour portes anti-panique selon EN 1125
- Variantes disponibles pour les portes deux vantaux

Verrouillage multipoints entièrement motorisé pour tous types de portes.



Descriptif

Verrouillage multipoints motorisé avec fonction anti-panique intégré pour portes d'entrée et de service dans le secteur privé et public.

- Types de verrouillage
 - type 11 – crochets acier avec deux pènes ronds acier
 - type 3 – crochets acier
 - type 8 – pènes ronds
- Avec perçage pour cylindre européen, montage uniquement avec cylindre débrayable, marquage FZG
- Réversible gauche/droite par retournement du pêne ½ tour
- Approprié pour portes d'issues de secours suivant normes EN 179 (type 3, 8 et 11) et anti-paniques suivant norme EN 1125 (type 8 et 11)
- Disponible avec version coupe-feu
- De série, possibilité de branchement d'une LED à l'extérieur de la porte
- Avec commutateur de contact intégré pour le récepteur du moteur et systèmes d'alarme
- Extension facile avec les systèmes de contrôle d'accès radio FUHR
- Le récepteur multifonctions radio offre de nombreuses possibilités de branchement de série, voir en page 24

Fonction

Dès fermeture de la porte tous les éléments de verrouillage se condamnent automatiquement par le moteur. Ouverture de l'intérieur par la béquille ou la barre anti-panique. De l'extérieur, ouverture par un système de contrôle d'accès ou par le cylindre (en cas de coupure de courant). En cas de fonction anti-panique avec carré divisé (fonction B) le pêne ½ tour peut être rétracté par la béquille à l'extérieur.

Détails techniques

- **Versions de tête :**
 - Plate de 16, 20 et 24 mm,
 - U 22 x 6, 24 x 6 et 24 x 6,7 mm
- **Finitions :** FUHR Silver et Inox
- **Fouillots :** 35, 40, 45, 50, 55, 65 et 80 mm
- **Carrés :** 8/9/10 mm, traversant (fonction anti-panique E), 9 mm divisé (fonction anti-panique B1)
- **Entraxes :** Cylindres Européens (PZ) 72/92 mm, Cylindres ronds (RZ) 74/94 mm

Certifications

- Portes anti-paniques suivant normes EN 179 et EN 1125
- Certification ift pour serrures multipoints QM 342
- Portes coupe-feu suivant norme EN 1634-1
- Anti-effraction suivant norme EN 1627 jusqu'à RC 4
- Test des serrures électromécaniques selon EN 14846
- Exigences techniques pour verrouillages multipoints suivant norme DIN 18251/3 jusqu'à la classe 4
- Essais à l'eau et la poussière suivant norme EN 60529 – IP 54
- Essais thermiques suivant norme EN 1121
- Essais de compatibilité électronique suivant norme EN 61000
- Essais VDE pour appareils de contrôle suivant norme EN 60730
- Test utilisateur de la GGT Société allemande de gérontologie
- Certification VdS classe C (type 3 et 11)



L'ensemble des informations concernant les images, les produits, les dimensions et les modèles sont actuels au moment de l'impression. Nous nous réservons le droit d'effectuer des modifications selon les progrès et les évolutions techniques. Aucun droit sur des modèles et produits ne peut être revendiqué. Aucune responsabilité ne peut être assumée pour des erreurs d'impression.

Source d'image page 5

© D/images DORMA

Source d'image page 9

© gpointstudio - Fotolia.com - Famille

Source d'image page 12

© Image Nr. 6 DORMA; Nr. 7 Kaba GmbH; Nr. 8, 9 GIRA

Source d'image page 13

© Thomas Drexel/thomas-drexel@gmx.de, Bayerische Rieswasserversorgung/www.rieswasser.de
Architektur: Obel und Partner GbR, Freie Architekten BDA/www.obel-architekten.de

CARL FUHR GmbH & Co. KG
Schlösser und Beschläge

Carl-Fuhr-Straße 12
D-42579 Heiligenhaus
Tel.: +49 2056 592-0
Fax: +49 2056 592-384

www.fuhr.de · info@fuhr.de

